

АВТО ЗАМ, ЗАМЫН БАЙГУУЛАМЖ ТӨЛӨВЛӨХ ДААЛГАВАР

2025 оны 12 сарын 11 өдөр

Дугаар:2025/00-1502

Улаанбаатар хот

| | | |
|---|--|--|
| 1 | Авто зам, замын байгууламжийн байршил тогтоосон шийдвэр | Сонгинохайрхан дүүргийн Засаг даргын Тамгын газрын 2025 оны 12 дугаар сарын 15-ний өдрийн 03/4121 дугаартай албан хүсэлтийг үндэслэв. |
| 2 | Эзэмшигчийн нэр, авто зам, замын байгууламж, зогсоолын байршил, хэмжээ | Нийслэлийн Замын хөгжлийн газар Сонгинохайрхан дүүргийн 12, 13, 14, 15, 16, 17 дугаар хороо /18062/ Ханын материал-3, Өнөр хорооллын арын далан дагуу Дугуйн зам, явган зам |
| 3 | Дагаж мөрдөх ерөнхий төлөвлөгөө, гудамж замын сүлжээний төлөвлөлт | Улаанбаатар хотыг 2020 он хүртэл хөгжүүлэх ерөнхий төлөвлөгөөний тодотгол, 2030 он хүртэлх хөгжлийн чиг хандлагын баримт бичиг. |
| 4 | Авто зам, замын байгууламжийн ангилал, зэрэглэл | Нийслэлийн зам, Нутаг дэвсгэрийн туслах гудамж зам. |
| 5 | Хийц, бүтээц | Бүтээц, хийцлэлийг төслөөр сонгох. /МУ-д хүчин төгөлдөр мөрдөгдөж буй норм, нормативт нийцүүлэх/ |
| 6 | Авто замын бүрэлдэхүүн: | Авто замын тухай хуулийн 16 дугаар зүйлийг хангах |
| | - Авто замын зурвас газар | Авто замын зурвас газрын өргөнийг норм стандартад нийцүүлэн тооцох. Барилгажилт хүртэлх шугамыг нормын дагуу тооцож зураг төсөлд тусгах |
| | - Зорчих хэсэг | Авто замын зорчих хэсэг, зурвасын өргөнийг төслөөр сонгох. |
| | - Замын байгууламж | Тээврийн хэрэгслийн зогсоол, Авто зогсоол ангилал ба ерөнхий шаардлага MNS 5342:2007 стандартыг мөрдлөг болгох. Ногоон зурвас, явган хүний зам, унадаг дугуйн зам, зогсоол, гудамжны гэрэлтүүлгийг нийслэлийн хэмжээнд хүчин төгөлдөр мөрдөгдөж буй хотын стандартын дагуу төлөвлөх |
| 7 | Замын байгууламж: | Замын байгууламжийг норм, стандартад нийцүүлэн иж бүрэн төлөвлөх |
| | - Замын ус зайлуулах байгууламж: | - Өндөржилтийн төлөвлөлттэй уялдуулан ус зайлуулах сувгийг норм дүрмийн дагуу ус цуглуулах талбайгаар ус зүйн тооцоо хийж төлөвлөх - Замын доорх ус гаргуурын байгууламжийг орчны гуу жалга, сайр гольдиролтой уялдуулан тооцож төлөвлөх |
| | - Гүүр, нүхэн гарц | Гадаргуугийн ус, гуу жалга, далан суваг, гол горхитой огтлолцох хэсэгт гүүр, гарц, ус зайлуулах хоолой төлөвлөх. |
| | - Унадаг дугуй, явган хүний зам | -“Явган хүн хөгжлийн бэрхшээлтэй иргэдэд зориулсан замыг төлөвлөх заавар” MNS6056:2009-стандарт, “Тахир дутуу хүнд зориулсан барилгын төлөвлөлтийн нормаль” /БД 31-101-04/, “Хөгжлийн бэрхшээлтэй хүний шаардлага хангасан зураг төсөл зохиох заавар” /БД 31-112-11/ норм стандартын шаардлага хангасан замын өргөн, орон зайтай байж хүртээмжтэй байдлыг хангана -Унадаг дугуйн зам, зогсоолд MNS 5683: 2016 стандартыг хангуулах -Иж бүрэн гудамж UCS 0901B:2022 “Явган хүний зам, талбайн төлөвлөлт, хучилт, угсралтад тавих ерөнхий шаардлага” хотын стандартыг хангуулах - Иж бүрэн гудамж UCS 0903B:2022 “Унадаг дугуйн замын төлөвлөлт, хучилтад тавих ерөнхий шаардлага” хотын стандартыг хангуулах |

ДОТ БАЙГУУЛАЛТ, ХОТЫН
СТАНДАРТЫН ГАЗАР

- Гүүр, нүхэн гарц

ЕРӨНХИЙ АРХИТЕКТОРЫН АЖЛЫН АЛЕА

20... оны ... -р сарын ... өдөр

СЭТ& 2-955 2117-01

25122

| | | |
|----|--|--|
| | – Авто зогсоол /замын/ | – Одоо байгаа авто зогсоолтой уялдуулан цогцоор шийдэн төлөвлөх, орчны байдалтай уялдуулан өндөрлөг газар, эрэг хэсэгт түшиц хана, далангийн бэхэлгээ хийж өгөх. |
| | – Бусад | – Ногоон байгууламж, гудамжны гэрэлтүүлгийн шийдлийг тухайн орчны архитектур, гоо зүйтэй уялдуулж төлөвлөх. Гэрэлтүүлгийг эрчим хүчний хэмнэлттэй шийдлийг сонгон төлөвлөх |
| 8 | Архитектур төлөвлөлтийн шаардлага | – Архитектур орон зай төлөвлөлтийг Нийслэл хотын онцлог, шаардлага, орц гарц, орчны батлагдсан ерөнхий төлөвлөгөө, төсөл хөтөлбөр, тохижилтын төлөвлөлтийн шийдэлтэй уялдуулан, холбогдох хууль, норм ба дүрмийг мөрдлөг болгох. Гудамж, замыг тээврийн хэрэгсэл, дугуйтай ба явган зорчигчийн хөдөлгөөний эрчимжилт, нутаг дэвсгэрийн зохион байгуулалт, орон зайн зохиомж, барилга байгууламжийн байршил, архитектуртай нь уялдуулан тасралтгүй өсөн хөгжих хөдөлгөөнтэй нэгдсэн систем байхаар төлөвлөх. |
| 9 | Хот төлөвлөлтийн онцгой нөхцөл | – Одоо байгаа орц гарц, орчны батлагдсан ерөнхий төлөвлөгөө, төсөл хөтөлбөр, тохижилтын төлөвлөлтийн шийдэлтэй уялдуулан, холбогдох хууль, норм ба дүрмийг мөрдлөг болгон төлөвлөх, тээврийн хэрэгслийн хөдөлгөөний аюулгүй байдлыг хангасан, иргэд богино хугацаанд тохь тухтай зорчих шаардлагад нийцсэн байх. – Төлөвлөлтийн талбайд өртсөн газар, барилга байгууламж, нийтийн эзэмшлийн эд хөрөнгийг нарийвчлан судалж зураг төсөлд тусгах, шаардлагатай үед чөлөөлөх. – Нийслэлийн Авто зам, Газрын асуудал эрхэлсэн байгууллагууд болон холбогдох мэргэжлийн байгууллагуудтай зөвшилцсөний үндсэн дээр трассын байгуулалт, загвар зураг батлуулах. – Ажлын зургийг инженерийн шугам сүлжээний хариуцсан байгууллагуудтай зөвшилцөж магадлал хийлгэн барилга угсралтын ажлыг хийж гүйцэтгэх, зорчигчийн амрах цэг, дугуйн зогсоол, автобусны эцсийн буудлын тохижилт төлөвлөх, Нийслэл хотоос хэрэгжүүлж буй төсөл хөтөлбүүдийн тухай холбогдох газраас өгсөн мэдээлэл дээр суурилж, шаардлагатай мэдээллийг шинээр цуглуулж тээврийн хэрэгсэл, явган зорчигч, дугуйтай зорчигч нар авто зам, замын байгууламжаар аюулгүй, чөлөөтэй, саадгүй нэвтэрч байхаар уулзвар, гудамж сүлжээний геометрийн параметрууд нь зөв байхаар тооцоолон төлөвлөх. – Уулзвар төлөвлөлтийг мэргэжлийн программ хангамжаар тооцоолон хийх, гэрлэн дохион зохицуулалттай, зохицуулалтгүй уулзвар төлөвлөлтийг ЗХУТ, Тээврийн цагдаагийн алба, НЗХГ-тай зөвшилцөн баталгаажуулах. – Гамшгийн онцгой үед гал унтраах тээврийн хэрэгсэл саадгүй нэвтэрч байхаар уулзварын эргэлтийн радиусыг төлөвлөх, – Захиалагч байгууллагын үйл ажиллагааны онцлогоос шалтгаалан авто машины зогсоол төлөвлөлтийг анхаарах. |
| 10 | Талбайн өндөржилтөнд тавигдах шаардлага | – Улаанбаатар хотын нэгдсэн өндөржилтийн төлөвлөлттэй уялдуулан зураг төсөл боловсруулах. – Гадаргуугийн ус зайлуулах арга хэмжээг орчны барилгажилт, газрын хэвгийтэй уялдуулж хамрах талбайн хэмжээнд иж бүрэн шийдэх. |
| 11 | Инженерийн шугам сүлжээнд тавигдах шаардлага | – Трассын дагуу газрын зураглалын тодруулалт хийлгэх, газар доорх болон дээрх шугам сүлжээ болон хийгдэхээр төлөвлөж буй шугам сүлжээний төлөвлөлтийг тодруулсны үндсэн дээр зураг төсөл боловсруулах. – Шугам сүлжээтэй огтлолцуулах, шилжүүлэх асуудлыг инженерийн шугам сүлжээний хариуцсан байгууллагаас олгосон техникийн нөхцөлийг үндэслэн шийдвэрлэх. – Инженерийн шугам сүлжээний хөндлөн гаргалгаанд зориулж нэвтрэх суваг төлөвлөх |

ХОТ БАЙГУУЛАЛТ, ХОТЫН
СТАНДАРТЫН ГАЗАР

Талбайн өндөржилтөнд
тавигдах шаардлага

ЕРӨНХИЙ АРХИТЕКТУРЫН АЖЛЫН АЛБА
20... оны ...-р сарын ... өдөр
СБТА 21655 2117101

Инженерийн шугам
сүлжээнд тавигдах
шаардлага


| | | |
|----|---|--|
| 12 | Инженерийн арга хэмжээ хамгаалалт, суваг, зайлуулах сүлжээ) бэлтгэл (үерийн далан, шуудуу, шугам) | – Хөрсний нүүлт, гулсалтаас хамгаалах арга хэмжээ, хөрсний ус зайлуулах шугам сүлжээг тухайн газрын инженер геологи-гидрогеологийн нөхцөлийг иж бүрэн судалсны үндсэн дээр төлөвлөх. – Хөрсний шинж чанараас шалтгаалан замын суурийг оновчтой сонгох |
| 13 | Барилгажилтын улаан шугам | Магадлал хийлгэсэн ажлын зургийн дагуу 0 тэнхлэг тавиулж барилгын ажлыг эхлүүлэх. |
| 14 | Захиалагчийн нэр, хаяг, утас | Нийслэлийн Замын хөгжлийн газар 11-325385 |

Анхааруулга:

1. Зам, замын байгууламжийг барих явцад хүрээлэн буй орчны байгалийн тогтоц, өмнө хийгдсэн тохижилт, зам талбай, ногоон байгууламжийг хамгаалах ба хэрэв хөндвөл нөхөн сэргээх.
2. Төвөгшилтэй зам, замын байгууламжид байгаль орчинд нөлөөлөх байдлын үнэлгээ хийж, инженерийн шугам сүлжээ, дэд бүтцийн төлөвлөлтийн нэгдсэн шийдлийг гаргах.
3. Зөвшилцсөн трасс болон ажлын зургийг цахим хэлбэрээр Хот байгуулалтын мэдээллийн менежментийн нэгдсэн санд хүлээлгэн өгөх.
4. Зам, замын байгууламжийн шинэчлэх, засварлах шаардлагатай бол энэ тухай эрх бүхий байгууллагын техникийн дүгнэлт (акт), шийдвэрийг даалгаварт хавсаргах.
5. Зам, замын байгууламжийн зураг төслийг боловсруулахдаа даалгаварт заасан нэр, байршил, замын зэрэглэлийг зөрчсөн тохиолдолд зам, замын байгууламжийн трассыг зөвшилцөхгүй болно.
6. Нийслэлийн Иргэдийн Төлөөлөгчдийн Хурлын 2022 оны 21-р тогтоолоор батлагдсан “Иж Бүрэн Гудамж” бүлгийн UCS 0903B:2022 “Унадаг дугуйн замын төлөвлөлт, хучилтад тавих ерөнхий шаардлага”; UCS 0901B:2022 “Явган хүний зам, талбайн төлөвлөлт, хучилт, угсралтад тавих ерөнхий шаардлага”
7. Авто замын зургийг Монгол улсад мөрдөж буй “Авто зам төсөллөх” ЗЗБНБД 22-004-2016, “Авто зам, гүүрийн зураг төсөл, хайгуулын ажлын жишиг үнэ” БД81-104-02, “Хот тосгоны төлөвлөлт барилгажилтын норм ба дүрэм” БНБД 30.01.04, Тахир дутуу иргэдэд зориулсан барилгын төлөвлөлтийн нормаль” БД31.101.04, “Явган хүн, хөгжлийн бэрхшээлтэй иргэдэд зориулсан замыг төлөвлөх заавар” MNS 6056-2009, “Явган хүн, хөгжлийн бэрхшээлтэй иргэдэд зориулсан зам, техникийн шаардлага” MNS 5682:2006, “Авто замын гүүр ба хоолой төсөллөх” БНБД 32-02-12, “Явган хүний зам, талбай төсөллөлт, техникийн шаардлага” MNS 6808:2019, “Авто зам, замын байгууламж. Унадаг дугуйн замыг төлөвлөхөд тавих ерөнхий шаардлага” MNS 5683:2022, “Авто зам, замын байгууламж болон инженерийн шугам сүлжээний ажлын төсөвт өртгийг хүчин төгөлдөр мөрдөгдөж буй төсвийн жишиг нормын дагуу тооцох, магадлалаар оруулан баталгаажуулах, ЗТХ-ийн Сайдын 2018 оны 08 дугаар сарын 08-ны өдрийн 168 дугаар тушаалаар батлагдсан “Авто зам, замын байгууламжийн зураг төсөлд магадлал хийж, дүгнэлт гаргах журам”-ыг баримталж ажиллах.

ХЯНАСАН

ХОТ БАЙГУУЛАЛТ, ХОТЫН СТАНДАРТЫН ГАЗРЫН
ХОТ БАЙГУУЛАЛТЫН ИНЖЕНЕРИЙН ДЭД
БҮТЦИЙН ТӨЛӨВЛӨЛТИЙН ХЭЛТСИЙН ДАРГЫН
АЛБАН ҮҮРГИЙГ ТҮР ОРЛОН ГҮЙЦЭТГЭГЧ

 Ц.ЛХАМСҮРЭН

БОЛОВСРУУЛСАН

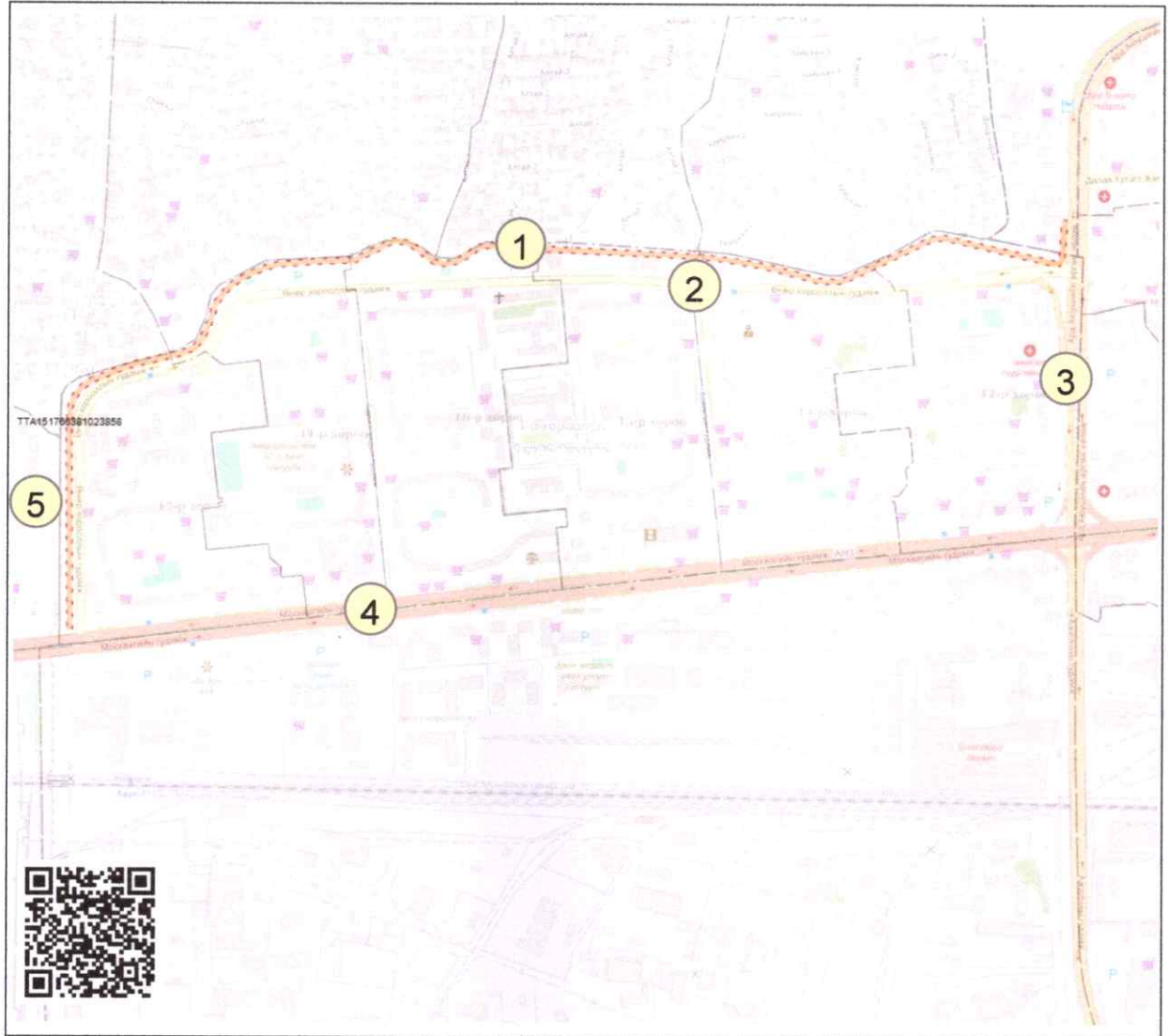
ХОТ БАЙГУУЛАЛТ, ХОТЫН СТАНДАРТЫН ГАЗРЫН
АВТО ЗАМ, ЗАМЫН БАЙГУУЛАМЖ ХАРИУЦСАН
АХЛАХ МЭРГЭЖИЛТЭН



БАРИЛГАЖИХ ТАЛБАЙН СХЕМ ЗУРАГ

(Дугаар: 2025/00-1502 Архитектур төлөвлөлтийн даалгаврын хавсралт)

| Байршил | Эзэмшигч | Зориулалт |
|--|------------------------------------|------------------------------------|
| Сонгинохайрхан дүүргийн 12, 13, 14, 15, 16, 17 -р хороо | Нийслэлийн Замын хөгжлийн газар | Дугуйн зам, явган замын барилга |



Масштаб 1:10000

Тусгаа: EPSG:32648

(Архитектур төлөвлөлтийн даалгаврын хамт хүчинтэй.)

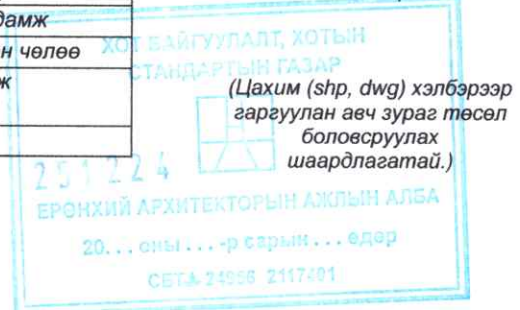
ТАНИХ ТЭМДЭГ


| | |
|--|----------------------|
| | Одоо байгаа барилга |
| | Төлөвлөлтийн хязгаар |
| | Нэгж талбар |
| | Цэвэр усны шугам |
| | Бохирын шугам |
| | Дулааны шугам |
| | Холбооны шугам |
| | Үерийн шугам |

ТОДОРХОЙЛОЛТ

| | |
|---|-----------------------------------|
| 1 | Төлөвлөж буй байршил |
| 2 | Өнөр хороолол гудамж |
| 3 | Ард Аюушийн өргөн чөлөө |
| 4 | Москвагийн гудамж Хархорин зах |
| 5 | Москва хороолол |

ЭРГЭЛТИЙН ЦЭГҮҮДИЙН СОЛБИЦОЛ




 Нийслэлийн Засаг даргын хэрэгжүүлэгч агентлаг
**ХОТ БАЙГУУЛАЛТ, ХОТЫН
 СТАНДАРТЫН ГАЗАР**
 Хот байгуулалтын инженерийн дэд
 бүтцийн төлөвлөлтийн хэлтэс

Хан-Уул дүүрэг, 23-р хороо, Арцатын ам /17100/,
 Наадамчдын зам 1200
 Цахим хуудас: www.uda.ub.gov.mn, www.ebarilga.ub.gov.mn
 Утас: 72707700